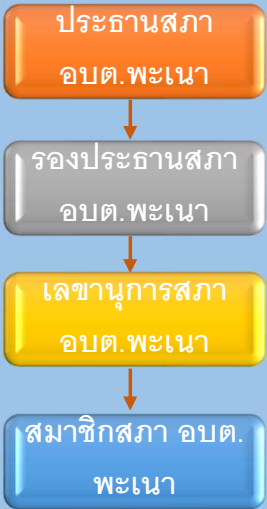


โครงสร้างขององค์การบริหารส่วนตำบลพะเนา



# โครงสร้างส่วนราชการ

## ปลัดองค์การบริหารส่วนตำบลพะเนา



# โครงสร้างส่วนราชการองค์การบริหารส่วนตำบลพะเนา

นายกองค์การบริหารส่วนตำบลพะเนา

ปลัด อบต.  
(นักบริหารงานท้องถิ่น)  
บริหารงานท้องถิ่น ระดับกลาง

สำนักงานปลัด อบต.  
หัวหน้าสำนักงานปลัด อบต.  
(นักบริหารงานทั่วไป)  
อำนาจการท้องถิ่น ระดับต้น

- ๑.๑ งานบริหารงานทั่วไป
- ๑.๒ งานนโยบายและแผน
- ๑.๓ งานกฎหมายและคดี
- ๑.๔ งานเทศกิจ
- ๑.๕ งานป้องกันและบรรเทาสาธารณภัย
- ๑.๖ งานสวัสดิการสังคมและพัฒนาชุมชน
- ๑.๗ งานส่งเสริมการเกษตร
- ๑.๘ งานส่งเสริมปศุสัตว์

กองคลัง  
ผู้อำนวยการกองคลัง  
(นักบริหารงานการคลัง)  
อำนาจการท้องถิ่น ระดับต้น

- ๑.๑ งานการเงิน
- ๑.๒ งานบัญชี
- ๑.๓ งานพัฒนาและจัดเก็บรายได้
- ๑.๔ งานทะเบียนทรัพย์สินและพัสดุ

กองช่าง  
ผู้อำนวยการกองช่าง  
(นักบริหารงานช่าง)  
อำนาจการท้องถิ่น ระดับต้น

- ๑.๑ งานก่อสร้าง
- ๑.๒ งานออกแบบและควบคุมอาคาร
- ๑.๓ งานประสานสาธารณูปโภค
- ๑.๔ งานผังเมือง

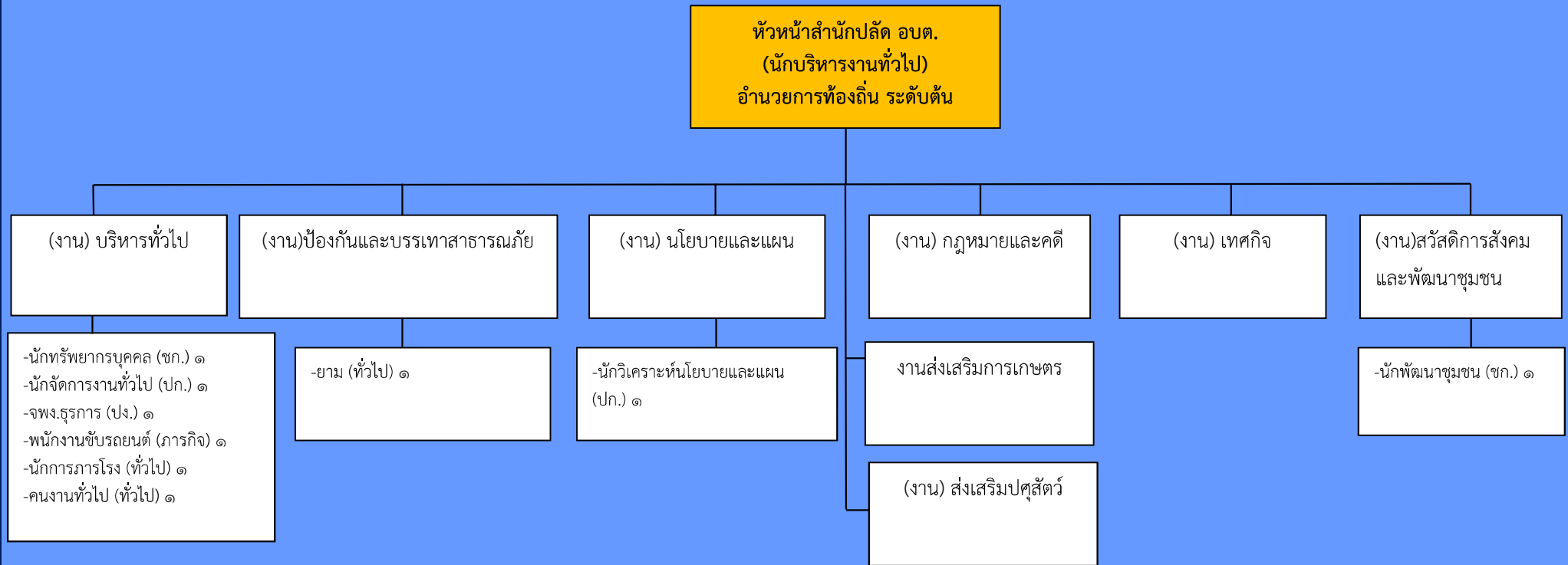
กองสาธารณสุขและสิ่งแวดล้อม  
ผู้อำนวยการกองสาธารณสุข  
(นักบริหารงานสาธารณสุข)  
อำนาจการท้องถิ่น ระดับต้น

- ๑.๑ งานอนามัยและสิ่งแวดล้อม
- ๑.๒ งานส่งเสริมสุขภาพและสาธารณสุข
- ๑.๓ งานรักษาความสะอาด
- ๑.๔ งานควบคุมและจัดการคุณภาพสิ่งแวดล้อม
- ๑.๕ งานควบคุมโรค

กองการศึกษา ศาสนาและวัฒนธรรม  
ผู้อำนวยการกองการศึกษาฯ  
(นักบริหารงานศึกษา)  
อำนาจการท้องถิ่น ระดับต้น

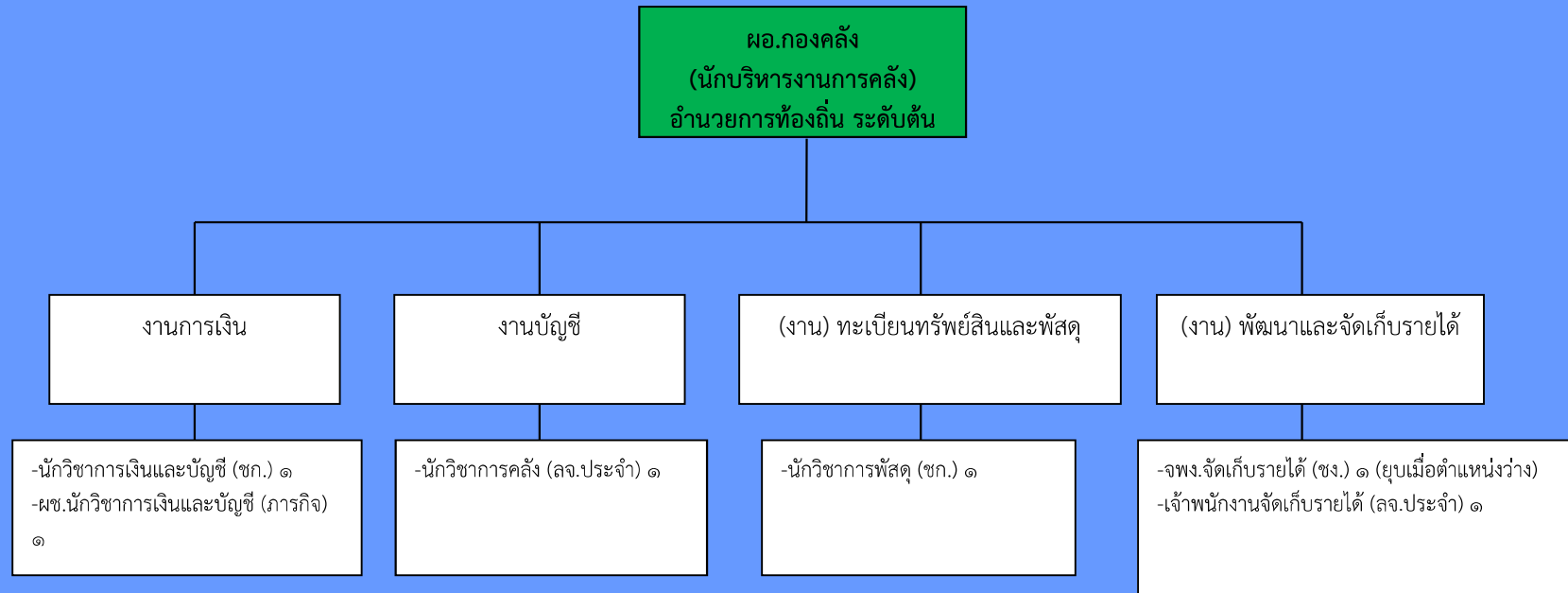
- ๑.๑ งานบริหารงานศึกษา
- ๑.๒ งานส่งเสริมการศึกษา ศาสนาและวัฒนธรรม
- ๑.๓ งานกิจการโรงเรียน

โครงสร้างของสำนักงานปลัด อบต.



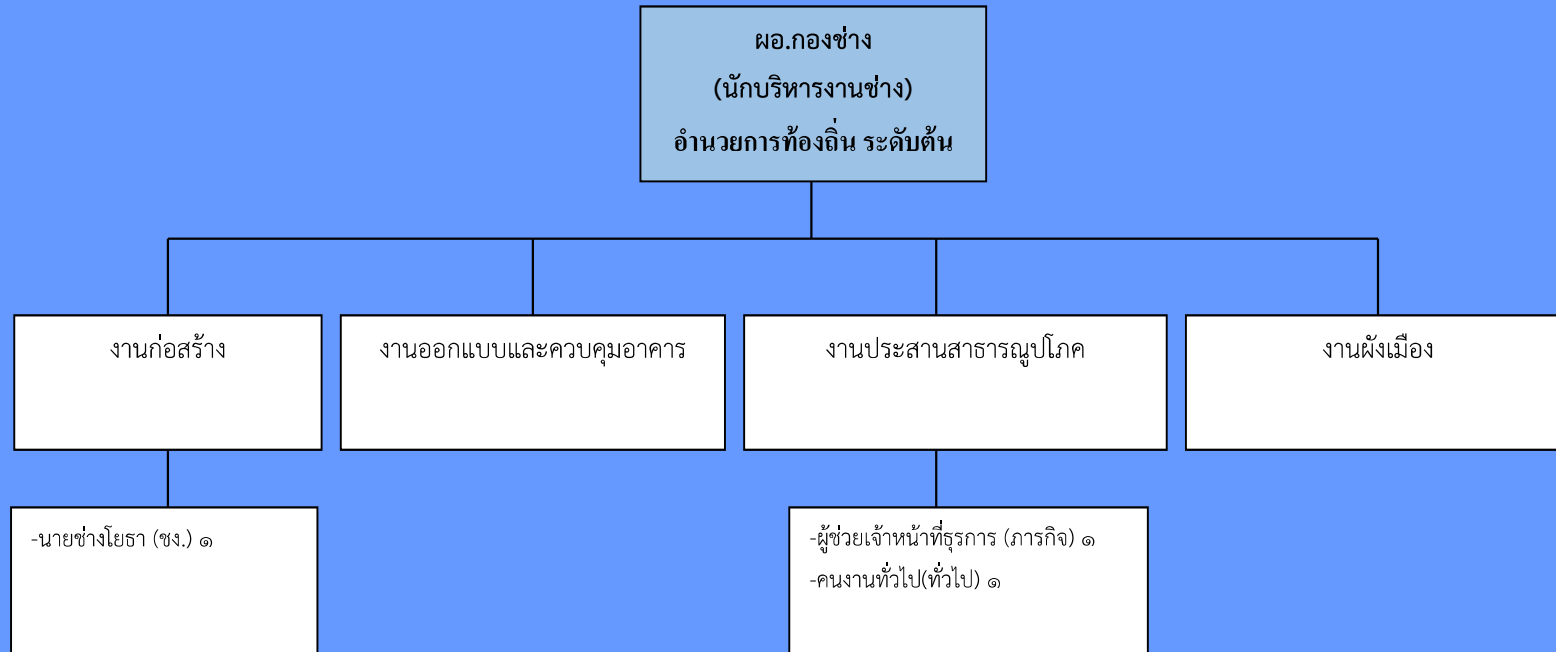
ประเภท	บริหารท้องถิ่น			อำนวยการท้องถิ่น			วิชาการ				ทั่วไป			ลูกจ้างประจำ
	สูง	กลาง	ต้น	สูง	กลาง	ต้น	ชช.	ชพ.	ชก.	ปก.	อส.	ชง.	ปง.	
ระดับ														
จำนวน	-	-	-	-	-	๑	-	-	๒	๒	-	-	๑	-
พนักงานจ้าง	เชี่ยวชาญพิเศษ(ภารกิจ)			มีคุณวุฒิ(ภารกิจ)			มีทักษะ(ภารกิจ)				ทั่วไป			
จำนวน	-			-			๑				๓			

## โครงสร้างกองคลัง



ประเภท	บริหารท้องถิ่น			อำนาจการท้องถิ่น			วิชาการ				ทั่วไป			ลูกจ้างประจำ
	สูง	กลาง	ต้น	สูง	กลาง	ต้น	ชช.	ชพ.	ชก.	ปก.	อส.	ชง.	ปง.	
ระดับ														
จำนวน	-	-	-	-	-	๑	-	-	๒	-	-	๑	-	๒
พนักงานจ้าง	เชี่ยวชาญพิเศษ(ภารกิจ)			มีคุณวุฒิ(ภารกิจ)			มีทักษะ(ภารกิจ)				ทั่วไป			
จำนวน	-			๑			-				-			

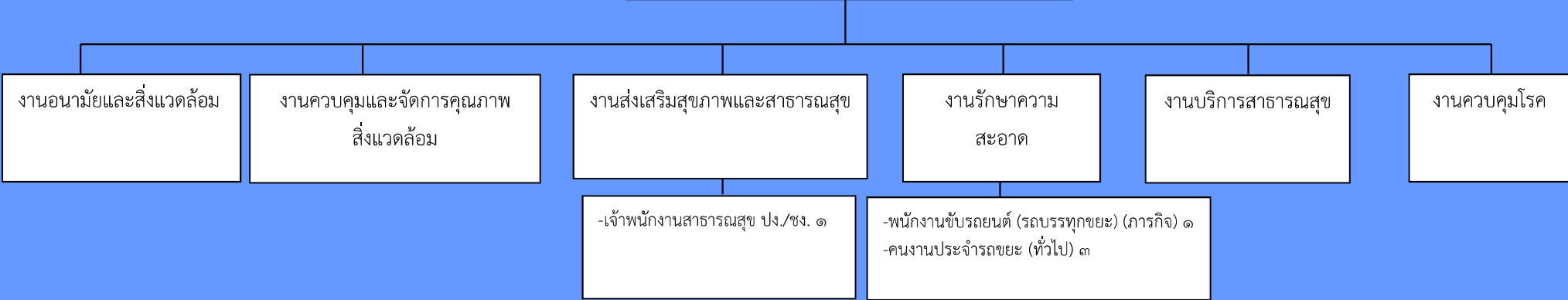
## โครงสร้างกองช่าง



ประเภท	บริหารท้องถิ่น			อำนาจการท้องถิ่น			วิชาการ				ทั่วไป			ลูกจ้างประจำ
	สูง	กลาง	ต้น	สูง	กลาง	ต้น	ชช.	ชพ.	ชก.	ปก.	อส.	ชง.	ปง.	
ระดับ														
จำนวน	-	-	-	-	-	๑	-	-	-	-	-	๑	-	-
พนักงานจ้าง	เชี่ยวชาญพิเศษ(ภารกิจ)			มีคุณวุฒิ(ภารกิจ)			มีทักษะ(ภารกิจ)				ทั่วไป			
จำนวน	-			๑			-				๑			

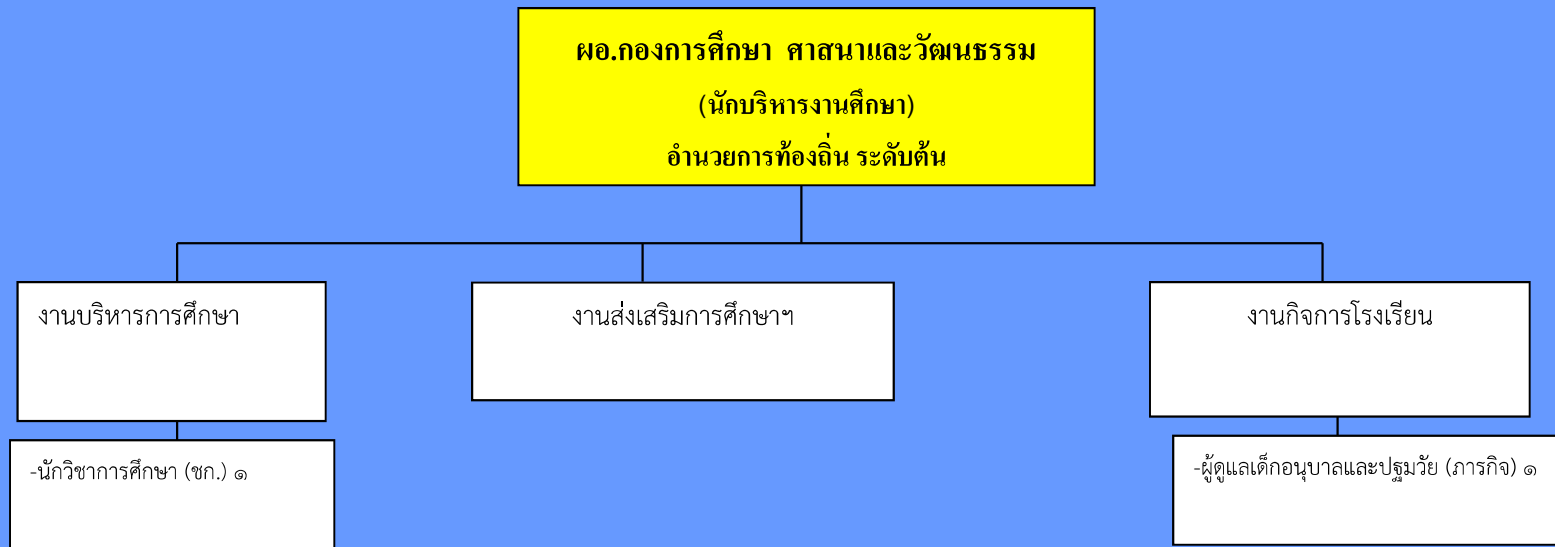
## โครงสร้างกองสาธารณสุขและสิ่งแวดล้อม

**ผอ.กองสาธารณสุขและสิ่งแวดล้อม**  
 (นักบริหารงานสาธารณสุข)  
 อำนาจการท้องถิ่น ระดับต้น



ประเภท	บริหารท้องถิ่น			อำนาจการท้องถิ่น			วิชาการ				ทั่วไป			ลูกจ้างประจำ
	สูง	กลาง	ต้น	สูง	กลาง	ต้น	ชช.	ชพ.	ชก.	ปก.	อส.	ชง.	ปง.	
ระดับ														
จำนวน	-	-	-	-	-	๑	-	-	-	-	-	-	๑	-
พนักงานจ้าง	เชี่ยวชาญพิเศษ(ภารกิจ)			มีคุณวุฒิ(ภารกิจ)			มีทักษะ(ภารกิจ)				ทั่วไป			
จำนวน	-			-			๑				๓			

โครงสร้างกองการศึกษา ศาสนา และวัฒนธรรม



ประเภท	บริหารท้องถิ่น			อำนาจการท้องถิ่น			วิชาการ				ทั่วไป			ลูกจ้างประจำ
	สูง	กลาง	ต้น	สูง	กลาง	ต้น	ชช.	ชพ.	ชก.	ปก.	อส.	ชง.	ปง.	
ระดับ	สูง	กลาง	ต้น	สูง	กลาง	ต้น	ชช.	ชพ.	ชก.	ปก.	อส.	ชง.	ปง.	
จำนวน	-	-	-	-	-	๑	-	-	๑	-	-	-	-	-
พนักงานจ้าง	เชี่ยวชาญพิเศษ(ภารกิจ)			มีคุณวุฒิ(ภารกิจ)			มีทักษะ(ภารกิจ)				ทั่วไป			
จำนวน	-			-			๑				-			