



บันทึกข้อความ

ส่วนราชการ สำนักปลัด องค์การบริหารส่วนตำบลพะเนา อำเภอเมืองนครราชสีมา จังหวัดนครราชสีมา
ที่ นม ๙๒๙๐๑ / วันที่ ๒๕ เดือน กันยายน พ.ศ. ๒๕๖๗

เรื่อง การสำรวจความพึงพอใจและแรงจูงใจ ตามหลักเกณฑ์การประเมินและวิเคราะห์ความคุ้มค่า พนักงาน
ส่วนตำบลและพนักงานจ้าง ประจำปีงบประมาณ ๒๕๖๗

เรียน นายองค์การบริหารส่วนตำบลพะเนา

ตามที่องค์การบริหารส่วนตำบลพะเนาได้สำรวจความพึงพอใจและแรงจูงใจของพนักงานส่วน
ตำบลและพนักงานจ้างที่มีต่อการปฏิบัติงานในภาพรวมขององค์การบริหารส่วนตำบลพะเนา ประจำปี
งบประมาณ ๒๕๖๗ เพื่อพัฒนาบุคลากร เพิ่มพูนความรู้ ทักษะ ทักษะที่ดี ให้สามารถปฏิบัติราชการได้อย่างมี
ประสิทธิภาพ ภายใต้สถานการณ์ความเปลี่ยนแปลงที่เกิดขึ้น ซึ่งการจัดทำแผนดังกล่าว ได้กำหนดให้สอดคล้อง
กับแผนอัตรากำลัง ๓ ปี (พ.ศ. ๒๕๖๗-๒๕๖๙) นั้น

แบบสอบถามความพึงพอใจและแรงจูงใจของข้าราชการองค์การบริหารส่วนตำบลพะเนา เป็นไป
ตามเป้าหมาย ประจำปีงบประมาณ ๒๕๖๗ เป็นไปตามแผนพัฒนาพนักงานส่วนตำบล ๓ ปี (พ.ศ. ๒๕๖๗-
๒๕๖๙) สรุปแบบสอบถามความพึงพอใจและแรงจูงใจ ข้าราชการลูกจ้างประจำ และพนักงานจ้าง ดัง
รายละเอียดที่แนบมาพร้อมนี้

ข้าราชการ ลูกจ้างประจำพนักงานจ้าง มีความพึงพอใจด้านการบริหารงานของผู้บริหารมี
ความพึงพอใจมากที่สุด ร้อยละ ๗๑.๓๐ ด้านการบริหารจัดการด้านทรัพยากรบุคคลมีความพึงพอใจมากที่สุด
ร้อยละ ๗๒.๘๔ ด้านกระบวนการ/ขั้นตอนการปฏิบัติงาน มีความพึงพอใจมากที่สุด ร้อยละ ๗๕.๐๐ ด้าน
สภาพแวดล้อมมีความพึงพอใจมากที่สุด ร้อยละ ๔๐.๗๔ ส่วนด้านการสนับสนุนและสร้างแรงจูงใจขององค์กรมี
ความพึงพอใจมากที่สุด ร้อยละ ๖๘.๗๒

ดังนั้น จึงเห็นควรสนับสนุนด้านสภาพแวดล้อม สถานที่ทำงาน ความสะอาด ควรให้เป็น
ระเบียบ มีอุปกรณ์ เครื่องมือที่ทันสมัยและรวดเร็วในการปฏิบัติงาน สนับสนุนสถานที่จอดรถให้เพียงพอ ยิ่งขึ้น

จึงเรียนมาเพื่อโปรดทราบ

(ลงชื่อ) 

(นางภาณี ยี่หลั่นสุวรรณ)

นักทรัพยากรบุคคลชำนาญการ

ความเห็นของปลัด อบต.

- กทม.

(ลงชื่อ) 

(นายพรชัย อิมหาญ)

ปลัดองค์การบริหารส่วนตำบล

ความเห็นของหัวหน้าสำนักงานปลัด

- กทม.

(ลงชื่อ) 

(นายเปี่ยมศักดิ์ แก่นจันทร์)

หัวหน้าสำนักงานปลัด

ความเห็น นายก อบต. 

(ลงชื่อ) 

(นางสาวพัฒนารี กุลรัตนพันธ์)

นายกองค์การบริหารส่วนตำบลพะเนา

แบบสอบถามความพึงพอใจและแรงจูงใจพนักงานส่วนตำบลและพนักงานจ้าง
องค์การบริหารส่วนตำบลพะเนา อำเภอเมืองนครราชสีมา จังหวัดนครราชสีมา
ประจำปีงบประมาณ พ.ศ. ๒๕๖๗

คำชี้แจง

แบบสอบถามนี้ จัดทำขึ้น เพื่อสำรวจความพึงพอใจและแรงจูงใจ ของพนักงานส่วนตำบล และพนักงานจ้าง ที่มีต่อการปฏิบัติงานในภาพรวมขององค์การบริหารส่วนตำบลพะเนา ประจำปีงบประมาณ พ.ศ.๒๕๖๗ จึงขอความร่วมมือให้ท่านตอบแบบสอบถามให้ตรงตามระดับความพึงพอใจของท่าน โดยแบบสอบถามชุดนี้แบ่งออกเป็น ๓ ส่วน ประกอบด้วย

ส่วนที่ ๑ ข้อมูลทั่วไปของผู้ตอบแบบสอบถาม

ส่วนที่ ๒ คำถามเกี่ยวกับความพึงพอใจและแรงจูงใจ ประกอบด้วย ๕ ด้าน ได้แก่ ด้านการบริหารงานของผู้บริหาร ด้านการบริหารจัดการด้านทรัพยากรบุคคล ด้านกระบวนการ/ขั้นตอนในการปฏิบัติงาน ด้านสภาพแวดล้อมในการทำงาน และด้านการสนับสนุนและสร้างแรงจูงใจขององค์กร

ส่วนที่ ๓ ความคิดเห็นและข้อเสนอแนะเพิ่มเติม

การแสดงความคิดเห็นของท่าน จะเป็นประโยชน์และเป็นแนวทางในการปรับปรุง แก้ไขการปฏิบัติงาน ต่อไป

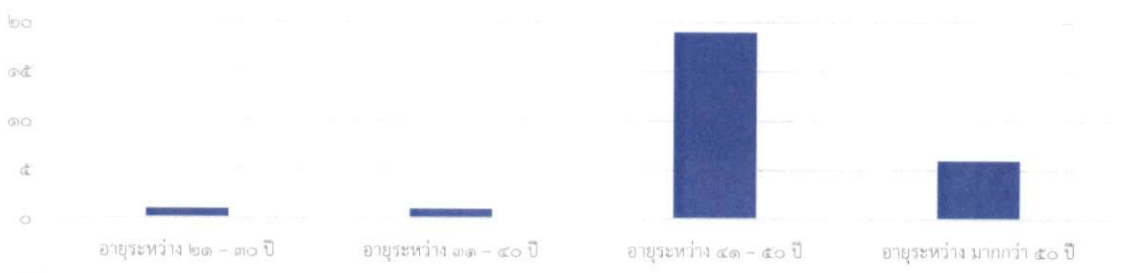
ส่วนที่ ๑ ข้อมูลทั่วไปของผู้ตอบแบบสอบถาม

๑. เพศ



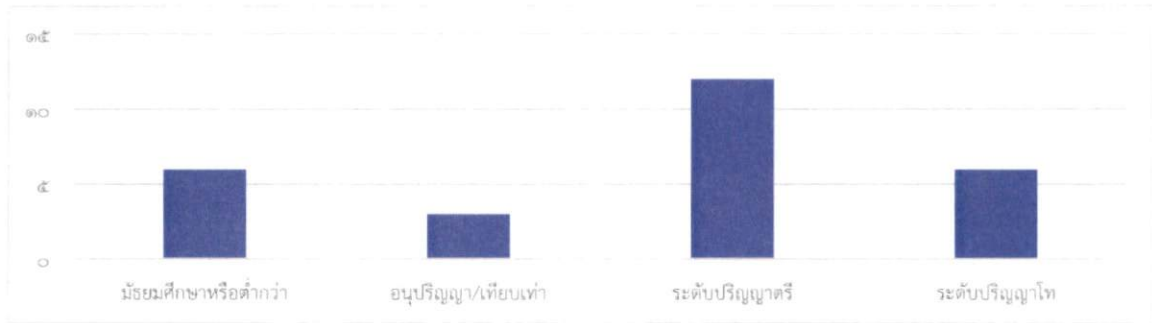
ที่	รายการประเมิน	จำนวน
๑	เพศชาย	๙
๒	เพศหญิง	๑๘

๒.อายุ



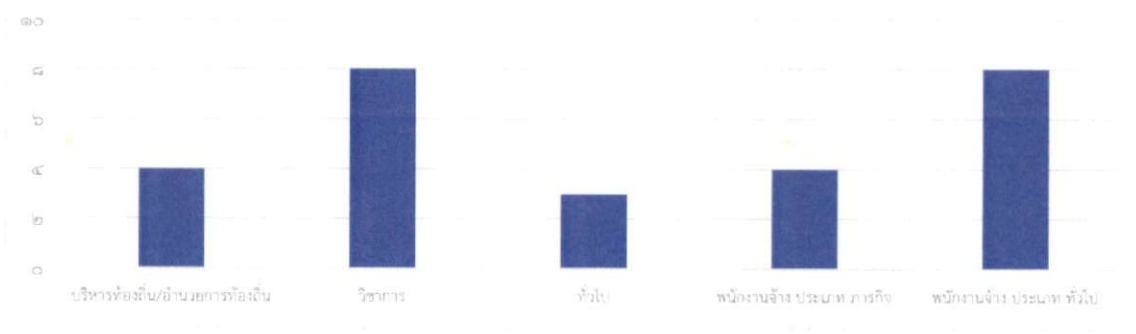
ที่	รายการประเมิน	จำนวน
๑	อายุระหว่าง ๒๑ - ๓๐ ปี	๑
๒	อายุระหว่าง ๓๑ - ๔๐ ปี	๑
๓	อายุระหว่าง ๔๑ - ๕๐ ปี	๑๘
๔	อายุระหว่าง มากกว่า ๕๐ ปี	๖

๓.วุฒิการศึกษา



ที่	รายการประเมิน	จำนวน
๑	ระดับมัธยมศึกษาหรือต่ำกว่า	๖
๒	ระดับอนุปริญญา/เทียบเท่า	๓
๓	ระดับปริญญาตรี	๑๒
๔	ระดับปริญญาโท	๖

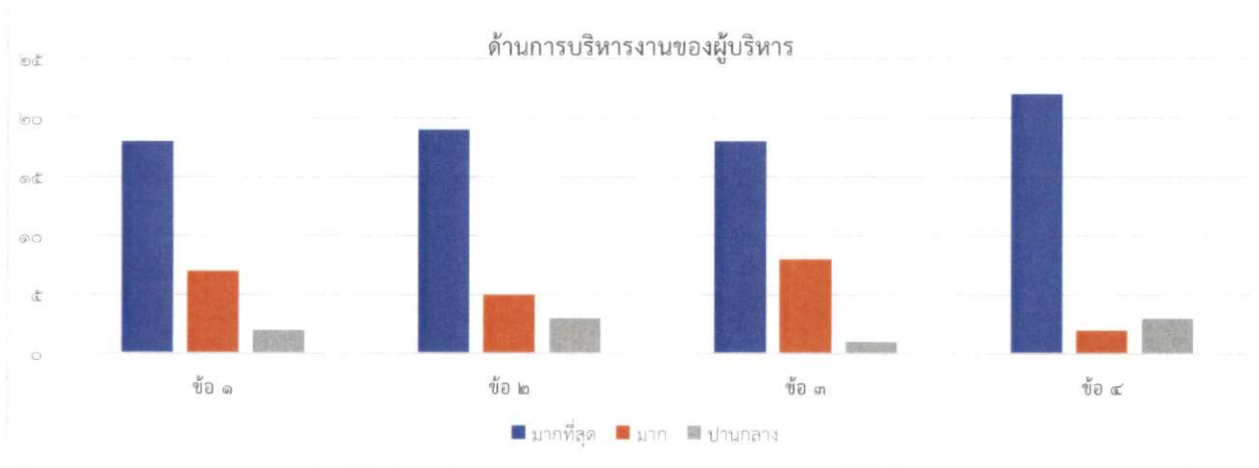
๔.ประเภทตำแหน่ง



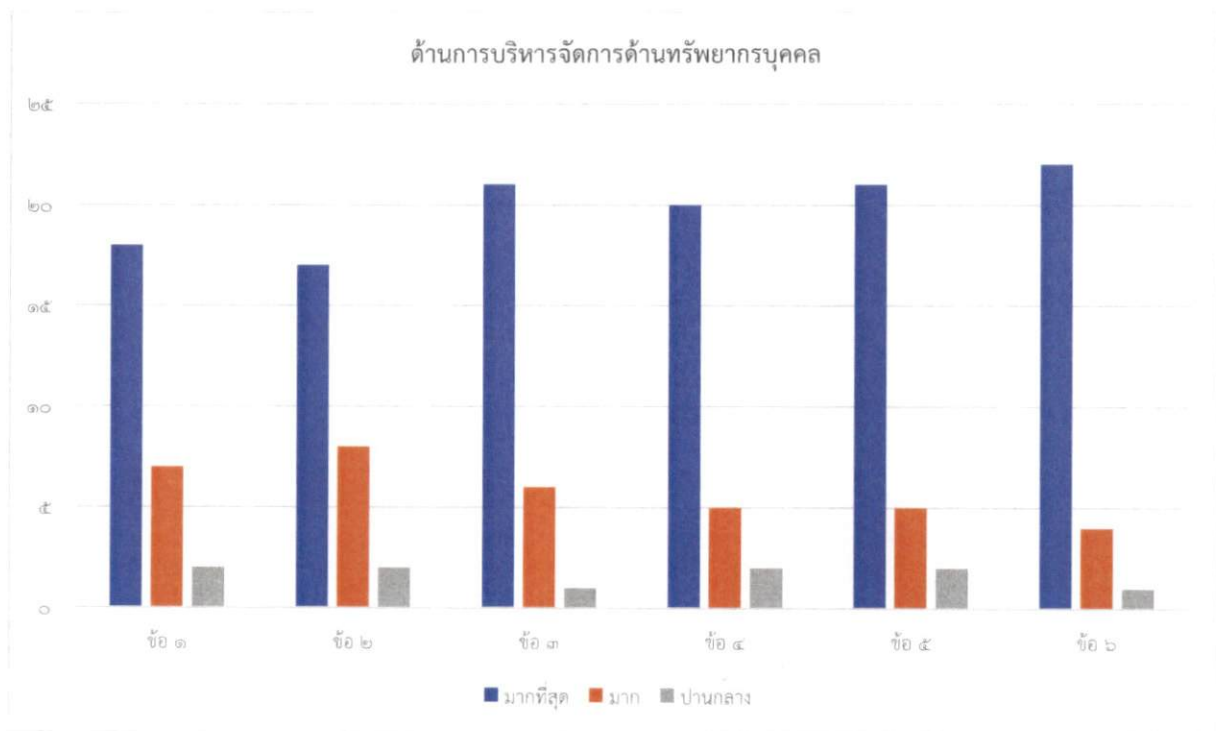
ที่	รายการประเมิน	จำนวน
๑	บริหารท้องถิ่น/อำนาจการท้องถิ่น	๔
๒	วิชาการ	๘
๓	ทั่วไป	๓
๔	พนักงานจ้าง ประเภทภารกิจ	๔
๕	พนักงานจ้าง ประเภททั่วไป	๘

ส่วนที่ ๒ ความคิดเห็นเกี่ยวกับความพึงพอใจและแรงจูงใจ ของพนักงานส่วนตำบล และพนักงานจ้าง
 คำชี้แจง โปรดทำเครื่องหมาย ✓ ลงในช่องว่างระดับการตัดสินใจ ข้อละ ๑ ช่อง โดยมีค่าน้ำหนัก ดังนี้

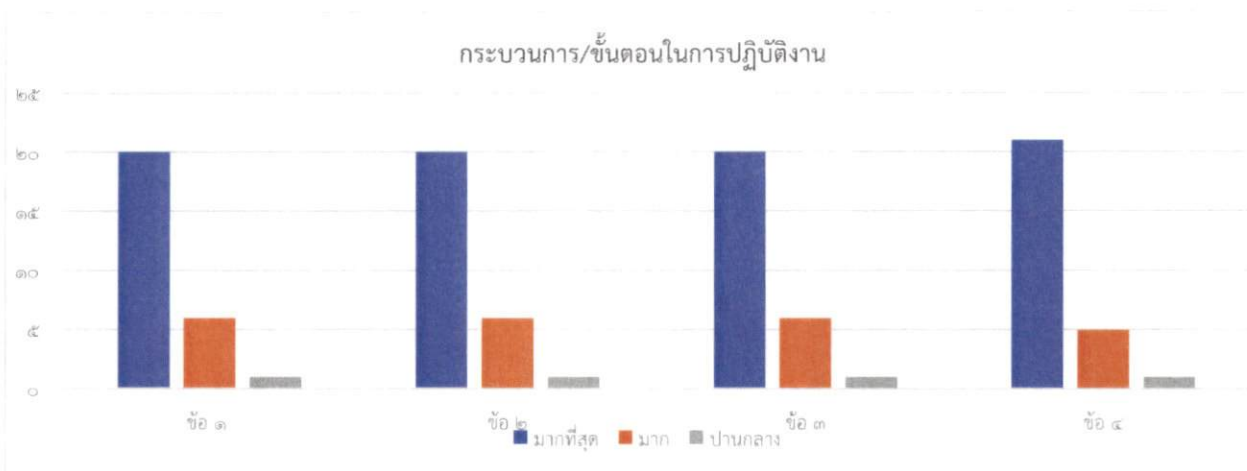
- ระดับ ๕ หมายถึง ระดับมากที่สุด
- ระดับ ๔ หมายถึง ระดับมาก
- ระดับ ๓ หมายถึง ระดับปานกลาง
- ระดับ ๒ หมายถึง ระดับน้อย
- ระดับ ๑ หมายถึง ระดับน้อยที่สุด



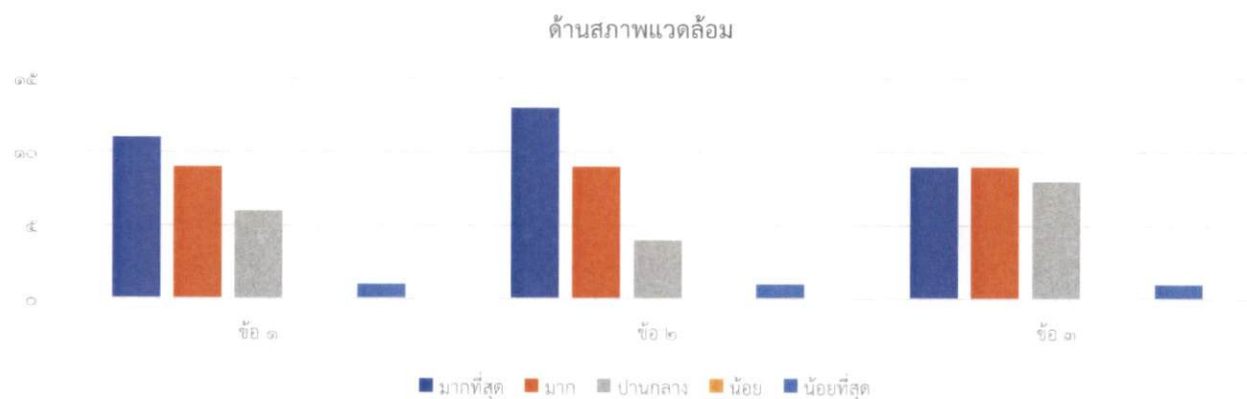
ที่	รายการประเมิน	ระดับความพึงพอใจ				
		มากที่สุด ๕	มาก ๔	ปานกลาง ๓	น้อย ๒	น้อยที่สุด ๑
ด้านการบริหารงานของผู้บริหาร						
๑	มีการวางแผนและกำหนดเป้าหมายในงานอย่างชัดเจน	๑๘	๗	๒	๐	๐
๒	มีวิสัยทัศน์ วางตัวเป็นแบบอย่างที่ดีในฐานะผู้นำ	๑๙	๕	๓	๐	๐
๓	ปฏิบัติต่อผู้ใต้บังคับบัญชาโดยพิจารณาถึงความถูกต้อง	๑๘	๘	๑	๐	๐
๔	เปิดโอกาสและยอมรับให้ผู้ใต้บังคับบัญชาร่วมเสนอข้อคิดเห็น	๒๒	๒	๓	๐	๐
รวม ๑๐๘ คะแนน		๗๗	๒๒	๙	๐	๐
คิดเป็นร้อยละ		๗๑.๓๐	๒๐.๓๗	๘.๓๓	๐	๐



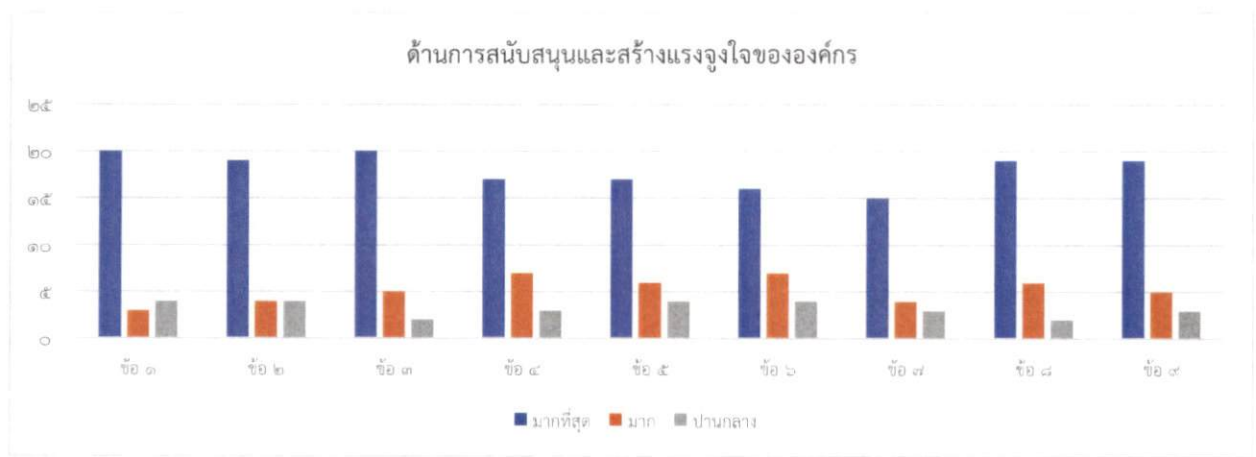
ที่	รายการประเมิน	ระดับความพึงพอใจ				
		มากที่สุด ๕	มาก ๔	ปานกลาง ๓	น้อย ๒	น้อยที่สุด ๑
ด้านการบริหารจัดการด้านทรัพยากรบุคคล						
๑	บุคลากรในองค์กร มีโอกาสเสนอแนะข้อคิดเห็นในการกำหนดนโยบาย การวางแผนปฏิบัติงาน	๑๘	๗	๒	๐	๐
๒	มีการแลกเปลี่ยนความคิดเห็นระหว่างผู้ปฏิบัติงานและผู้บังคับบัญชา	๑๗	๘	๒	๐	๐
๓	มีการแลกเปลี่ยนความคิดเห็นและให้ข้อเสนอแนะในการปฏิบัติงานกับเพื่อนร่วมงาน	๒๐	๖	๑	๐	๐
๔	สัมพันธ์ภาพกับบุคลากรในหน่วยงาน/การได้รับการยอมรับจากผู้ร่วมงาน	๒๐	๕	๒	๐	๐
๕	องค์กรให้ความสำคัญ ในการสร้างการมีส่วนร่วมของบุคลากรในการทำงานเป็นทีม	๒๑	๔	๒	๐	๐
๖	เปิดโอกาสให้บุคลากรเสนอข้อมูลและข้อคิดเห็นต่อผู้บริหารในการพัฒนาและปรับปรุงการบริหารซึ่งเป็นส่วนหนึ่งในความสำเร็จขององค์กร	๒๒	๔	๑	๐	๐
รวม ๑๖๒ คะแนน		๑๑๘	๓๔	๑๐	๐	๐
คิดเป็นร้อยละ		๗๒.๘๔	๒๐.๙๙	๖.๑๗	๐	๐



ที่	รายการประเมิน	ระดับความพึงพอใจ				
		มากที่สุด	มาก	ปานกลาง	น้อย	น้อยที่สุด
ด้านกระบวนการ/ขั้นตอนการปฏิบัติงาน		๕	๔	๓	๒	๑
๑	การปฏิบัติงานถูกต้องตามระเบียบ กฎหมายที่เกี่ยวข้อง	20	6	1	0	0
๒	มีขั้นตอนและระยะเวลาในการปฏิบัติงาน	20	6	1	0	0
๓	มีความชัดเจนและโปร่งใส	20	6	1	0	0
๔	มีการประชาสัมพันธ์และเผยแพร่ข้อมูลอย่างต่อเนื่อง	21	5	1	0	0
รวม ๑๐๘ คะแนน		๘๑	๒๓	๔	๐	๐
คิดเป็นร้อยละ		๗๕.๐๐	๒๑.๓๐	๓.๗๐	๐	๐



ที่	รายการประเมิน	ระดับความพึงพอใจ/ความรู้ความเข้าใจ/การนำความรู้ไปใช้				
		มากที่สุด	มาก	ปานกลาง	น้อย	น้อยที่สุด
ด้านสภาพแวดล้อม		๕	๔	๓	๒	๑
๑	สถานที่ทำงาน สะอาด เป็นระเบียบ	11	9	6	0	1
๒	มีอุปกรณ์ เครื่องมือที่ทันสมัยและรวดเร็ว ในการปฏิบัติงาน	13	9	4	0	1
๓	มีสถานที่จอดรถเพียงพอ	9	9	8	0	1
รวม ๘๑ คะแนน		๓๓	๒๗	๑๘	๐	๓
คิดเป็นร้อยละ		๔๐.๗๔	๓๓.๓๓	๒๒.๒๒	๐	๓.๗๐



ที่	รายการประเมิน	ระดับความพึงพอใจ/ความรู้ความเข้าใจ/การนำความรู้ไปใช้				
		มากที่สุด ๕	มาก ๔	ปานกลาง ๓	น้อย ๒	น้อยที่สุด ๑
ด้านการสนับสนุนและสร้างแรงจูงใจขององค์กร						
๑	การสนับสนุนบุคลากรให้ได้รับข้อมูลข่าวสาร เกี่ยวกับการพัฒนาบุคลากร ความชำนาญในการปฏิบัติงาน	๒๐	๓	๔	๐	๐
๒	การจัดเตรียมและพัฒนาแหล่งข้อมูล เพื่อส่งเสริมการเรียนรู้ หรือพัฒนาบุคลากร	๑๙	๔	๔	๐	๐
๓	การส่งเสริมให้บุคลากร มีความกระตือรือร้นที่จะพัฒนาตนเอง	๒๐	๕	๒	๐	๐
๔	การสนับสนุนของหน่วยงานให้บุคลากรได้นำ ความรู้มาใช้ในการพัฒนาคุณภาพงานที่ได้รับผิดชอบ	๑๗	๗	๓	๐	๐
๕	การสนับสนุนงบประมาณ วัสดุ อุปกรณ์ สำหรับการปฏิบัติงานของหน่วยงาน	๑๗	๖	๔	๐	๐
๖	มีนโยบายมาตรการสร้างขวัญและกำลังใจในการทำงานให้กับบุคลากร	๑๘	๗	๔	๐	๐
๗	การจัดสวัสดิการ เพื่อช่วยเหลือและอำนวยความสะดวกแก่บุคลากรในการปฏิบัติงาน	๑๘	๔	๓	๐	๐
๘	การจัดกิจกรรมเสริมสร้างความสัมพันธ์ของบุคลากรในหน่วยงานตามเทศกาลต่างๆ	๑๙	๖	๒	๐	๐
๙	มาตรการดำเนินงานเสริมสร้างความก้าวหน้าและความมั่นคงในอาชีพการทำงาน	๑๙	๕	๓	๐	๐
รวม ๒๔๓ คะแนน		๑๖๗	๔๗	๒๙	๐	๐
คิดเป็นร้อยละ		๖๘.๗๒	๑๙.๓๔	๑๑.๙๓	๐	๐

แบบสอบถามความพึงพอใจและแรงจูงใจพนักงานส่วนตำบลและพนักงานจ้าง
องค์การบริหารส่วนตำบลพะเนา อำเภอเมืองนครราชสีมา จังหวัดนครราชสีมา
ประจำปีงบประมาณ พ.ศ. ๒๕๖๗

คำชี้แจง

แบบสอบถามนี้ จัดทำขึ้น เพื่อสำรวจความพึงพอใจและแรงจูงใจ ของพนักงานส่วนตำบล และพนักงานจ้าง ที่มีต่อการปฏิบัติงานในภาพรวมขององค์การบริหารส่วนตำบลพะเนา ประจำปีงบประมาณ พ.ศ. ๒๕๖๗

จึงขอความร่วมมือให้ท่านตอบแบบสอบถามให้ตรงตามระดับความพึงพอใจของท่าน โดยแบบสอบถามชุดนี้ แบ่งออกเป็น ๓ ส่วน ประกอบด้วย

ส่วนที่ ๑ ข้อมูลทั่วไปของผู้ตอบแบบสอบถาม

ส่วนที่ ๒ คำถามเกี่ยวกับกับพึงพอใจและแรงจูงใจฯ ประกอบด้วย ๕ ด้าน ได้แก่ ด้านการบริหารงานของผู้บริหาร ด้านการบริหารจัดการด้านทรัพยากรบุคคล ด้านกระบวนการ/ขั้นตอนในการปฏิบัติงาน ด้านสภาพแวดล้อมในการทำงาน และด้านการสนับสนุนและสร้างแรงจูงใจขององค์กร

ส่วนที่ ๓ ความคิดเห็นและข้อเสนอแนะเพิ่มเติม

การแสดงความคิดเห็นของท่าน จะเป็นประโยชน์และเป็นแนวทางในการปรับปรุง แก้ไขการปฏิบัติงาน ต่อไป

ตอนที่ ๑ ข้อมูลทั่วไปของผู้ตอบแบบสอบถาม

คำชี้แจง โปรดทำเครื่องหมาย ✓ ลงใน ที่เป็นจริงเกี่ยวกับตัวท่านหน้าข้อความต่อไปนี้

๑. เพศ

ชาย

หญิง

๒. อายุ

๒๐ - ๓๐ ปี

๓๑ - ๔๐ ปี

๔๑ - ๕๐ ปี

๕๑ - ๖๐ ปี

๓. วุฒิการศึกษา

มัธยมศึกษาหรือต่ำกว่า

อนุปริญญา/เทียบเท่า

ปริญญาตรี

สูงกว่าปริญญาตรี

๔. ประเภทตำแหน่ง

บริหารท้องถิ่น/อำนวยการท้องถิ่น

วิชาการ

ทั่วไป

พนักงานจ้าง ประเภท ตามภารกิจ

พนักงานจ้าง ประเภท ทั่วไป

ส่วนที่ ๒ ความคิดเห็นเกี่ยวกับความพึงพอใจและแรงจูงใจ ของพนักงานส่วนตำบล และพนักงานจ้าง

คำชี้แจง โปรดทำเครื่องหมาย ✓ ลงในช่องระดับการตัดสินใจ ข้อละ ๑ ช่อง โดยมีค่าน้ำหนัก ดังนี้

ระดับ ๕ หมายถึง ระดับมากที่สุด

ระดับ ๔ หมายถึง ระดับมาก

ระดับ ๓ หมายถึง ระดับปานกลาง

ระดับ ๒ หมายถึง ระดับน้อย

ระดับ ๑ หมายถึง ระดับน้อยที่สุด

หัวข้อ	ระดับความพึงพอใจ				
	๕	๔	๓	๒	๑
ด้านการบริหารงานของผู้บริหาร					
๑. มีการวางแผนและกำหนดเป้าหมายในงานอย่างชัดเจน	<input checked="" type="checkbox"/>				
๒. มีวิสัยทัศน์ วางตัวเป็นแบบอย่างที่ดีในฐานะผู้นำ	<input checked="" type="checkbox"/>	<input checked="" type="checkbox"/>			

๓. ปฏิบัติต่อผู้ใต้บังคับบัญชาโดยพิจารณาถึงความถูกต้อง	/				
๔. เปิดโอกาสและยอมรับให้ผู้ใต้บังคับบัญชาร่วมเสนอข้อคิดเห็น	/				
ด้านการบริหารจัดการด้านทรัพยากรบุคคล					
๑. บุคลากรในองค์กร มีโอกาสเสนอแนะข้อคิดเห็นในการกำหนดนโยบาย การวางแผนการปฏิบัติงาน	/				
๒. มีการแลกเปลี่ยนความคิดเห็นระหว่างผู้ปฏิบัติงานและผู้บังคับบัญชา	/				
๓. มีการแลกเปลี่ยนความคิดเห็นและให้ข้อเสนอแนะในการปฏิบัติงานกับเพื่อนร่วมงาน	/				
๔. สัมพันธภาพกับบุคลากรในหน่วยงาน/การได้รับการยอมรับจากผู้ร่วมงาน	/				
๕. องค์กรให้ความสำคัญ ในการสร้างการมีส่วนร่วมของบุคลากรในการทำงานเป็นทีม	/				
๖. เปิดโอกาสให้บุคลากรเสนอข้อมูลและข้อคิดเห็นต่อผู้บริหารในการพัฒนาและปรับปรุงการบริหารงานของ ซึ่งเป็นส่วนหนึ่งในความสำเร็จขององค์กร	/				
ด้านกระบวนการ/ขั้นตอนในการปฏิบัติงาน					
๑. การปฏิบัติงานถูกต้องตามระเบียบ กฎหมายที่เกี่ยวข้อง	/				
๒. มีขั้นตอนและระยะเวลาในการปฏิบัติงาน	/				
๓. มีความชัดเจนและโปร่งใส	/				
๔. มีการประชาสัมพันธ์และเผยแพร่ข้อมูลอย่างต่อเนื่อง	/				
ด้านสภาพแวดล้อมในการทำงาน					
๑. สถานที่ทำงาน สะอาด เป็นระเบียบ	/				
๒. มีอุปกรณ์ เครื่องมือที่ทันสมัยและรวดเร็ว ในการปฏิบัติงาน	/				
๓. มีสถานที่จอดรถเพียงพอ	/				

ตอนที่ ๒ ความคิดเห็นเกี่ยวกับความพึงพอใจในการปฏิบัติงาน (ต่อ)

ด้านการสนับสนุนและสร้างแรงจูงใจขององค์กร					
๑. การสนับสนุนบุคลากรให้ได้รับข้อมูลข่าวสาร เกี่ยวกับการพัฒนาบุคลากร เพื่อพัฒนาความรู้ ความชำนาญในการปฏิบัติงาน	/				
๒. การจัดเตรียมและพัฒนาแหล่งข้อมูล เพื่อส่งเสริมการเรียนรู้ หรือการพัฒนาบุคลากร	/				
๓. การส่งเสริมให้บุคลากร มีความกระตือรือร้นที่จะพัฒนาตนเอง	/				
๔. การสนับสนุนของหน่วยงานให้บุคลากรได้นำ ความรู้มาใช้ในการพัฒนาคุณภาพงานที่ได้รับผิดชอบ	/				
๕. การสนับสนุนงบประมาณ วัสดุ อุปกรณ์ สำหรับการปฏิบัติงานของหน่วยงาน	/				
๖. มีนโยบาย มาตรการสร้างขวัญและกำลังใจในการทำงานให้กับบุคลากร	/				
๗. การจัดสวัสดิการเพื่อช่วยเหลือและอำนวยความสะดวกแก่บุคลากรในการปฏิบัติงาน	/				
๘. การจัดกิจกรรมเสริมสร้างความสัมพันธ์ของบุคลากรในหน่วยงานตามเทศกาลต่างๆ	/				
๙. มาตรการดำเนินงานเสริมสร้างความก้าวหน้าและความมั่นคงในอาชีพการทำงาน	/				

ตอนที่ ๓ ข้อเสนอแนะเพิ่มเติม

.....

ขอขอบคุณทุกท่าน ที่ให้ความร่วมมือ
 องค์กรบริหารส่วนตำบลพะเนา