



บันทึกข้อความ

ส่วนราชการ สำนักปลัด องค์การบริหารส่วนตำบลพะเนา อำเภอเมืองนครราชสีมา จังหวัดนครราชสีมา

ที่ นม ๙๒๙๐๑/

วันที่ ๕ ตุลาคม ๒๕๖๖

เรื่อง รายงานผลการดำเนิน “โครงการติดตั้งกล่องวงจรปิดในเขตองค์การบริหารส่วนตำบลพะเนา ๒๕๖๖”
เรียน นายกององค์การบริหารส่วนตำบล/ปลัดองค์การบริหารส่วนตำบล

สิ่งที่ส่งมาด้วย รายงานผลโครงการพัฒนาเทคโนโลยีดิจิทัลองค์การบริหารส่วนตำบลพะเนา ประจำปี ๒๕๖๖
จำนวน ๑ ฉบับ

ตามที่ สำนักปลัดองค์การบริหารส่วนตำบลพะเนา ได้ขออนุมัติดำเนินโครงการพัฒนาติดตั้ง
กล่องวงจรปิดในเขตองค์การบริหารส่วนตำบลพะเนา ประจำปี ๒๕๖๖ นั้น

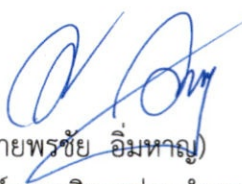
บัดนี้ สำนักปลัดได้ดำเนินการโครงการดังกล่าวเสร็จสิ้น จึงขอรายงานผลการดำเนินการให้
ผู้บังคับบัญชาทราบ เพื่อพิจารณาดำเนินการในส่วนที่เกี่ยวข้องต่อไป รายละเอียดปรากฏตามสิ่งที่ส่งมาด้วย

จึงเรียนมาเพื่อโปรดทราบและพิจารณา


(นายเปี่ยมศักดิ์ แก่นจันทร์)
หัวหน้าสำนักปลัด


ความเห็นปลัดองค์การบริหารส่วนตำบล

- ทกม -


(นายพรชัย อิมหาญ)
ปลัดองค์การบริหารส่วนตำบล

ความเห็นนายกององค์การบริหารส่วนตำบล

- ทกม -


(นางสาวพัฒนันรี กุลรัตนพันธ์)
นายกององค์การบริหารส่วนตำบลพะเนา

รายงานผลการติดตั้งกล่องวงจรปิด องค์การบริหารส่วนตำบลพะเนา

รายการจุดติดตั้งระบบอินเทอร์เน็ตพร้อมสื่อสัญญาณภาพ จำนวน ๒๕ กล่อง พร้อมเครื่องบันทึกภาพ ๑ จุด

ที่	รายการ	จำนวน	ผลการส่งมอบ		หมายเหตุ
			ผ่าน	ไม่ผ่าน	
๑	จุดที่ ๑ หมู่ ๑ แยกทางเข้าหมู่บ้าน	๑	✓		
๒	จุดที่ ๑ หมู่ ๑ ท้ายหมู่บ้านบริเวณศาลาตำบล	๑	✓		
๓	จุดที่ ๓ หมู่ ๒ สามแยกทางเข้าวัด	๑	✓		
๔	จุดที่ ๔ หมู่ ๒ ท้ายหมู่บ้านก่อนถึงลำตะคองเก่า	๑	✓		
๕	จุดที่ ๕ หมู่ ๓ แยกข้ามทางรถไฟ	๑	✓		
๖	จุดที่ ๖ หมู่ ๓ สามแยกกลางบ้าน	๑	✓		
๗	จุดที่ ๗ หมู่ ๔ ทางเข้าบ้านคอนอินทร์	๑	✓		
๘	จุดที่ ๘ หมู่ ๔ ฟาร์มไก่	๑	✓		
๙	จุดที่ ๙ หมู่ ๕ บ้านพะเนา	๑	✓		
๑๐	จุดที่ ๑๐ หมู่ ๕ เลียบทางรถไฟ	๑	✓		
๑๑	จุดที่ ๑๑ หมู่ ๖ โค้งไปบ้านหนองไทร	๑	✓		
๑๒	จุดที่ ๑๒ หมู่ ๖ ทางเชื่อมไปหมู่ ๓	๑	✓		
๑๓	จุดที่ ๑๓ หมู่ ๗ ศาลาตำบล	๑	✓		
๑๔	จุดที่ ๑๔ หมู่ ๗ แยกข้ามทางรถไฟ	๑	✓		
๑๕	จุดที่ ๑๕ หมู่ ๘ สีแยกกลางหมู่บ้าน	๑	✓		
๑๖	จุดที่ ๑๖ หมู่ ๘ หนองหว่า	๑	✓		
๑๗	จุดที่ ๑๗ หมู่ ๙ หน้าบ้านนายเลิศ ปรงโพธิ์	๑	✓		
๑๘	จุดที่ ๑๘ หมู่ ๙ ทางเข้าโรงเรียนบ้านยองแยง	๑	✓		
๑๙	จุดที่ ๑๙ จุดกลับรถหน้าโรงเรียนบ้านพะเนา	๑	✓		
๒๐	จุดที่ ๒๐ กองขยะ ๑	๑	✓		
๒๑	จุดที่ ๒๑ กองขยะ ๒	๑	✓		
๒๒	ทางเข้า-ออก อบต.	๑	✓		
๒๓	ที่จอดรถ อบต.	๑	✓		
๒๔	โรงจอดรถอาคารอเนกประสงค์	๑	✓		
๒๕	ศูนย์พัฒนาเด็กเล็ก	๑	✓		

รายละเอียดการติดตั้งกล้องวงจรปิด

การดำเนินงานกล้องวงจรปิด CCTV มีข้อตกลงในเอกสาร ดังนี้

๑. ข้อตกลงงานติดตั้งระบบกล้องวงจรปิดพร้อมวงจรสื่อสารสัญญาณอินเทอร์เน็ต แบบเช่ารายเดือน (พร้อมเอกสารแนบ)

๑.๑ ใบเสนอราคา เลขที่ เอ็นที ขบภน.๓.๑(นม.)/พิเศษ๑-๓ ลว.๑๖ พ.ค.๖๖

สรุปการดำเนินการ

งานติดตั้งระบบกล้องวงจรปิดพร้อมวงจรสื่อสารสัญญาณอินเทอร์เน็ต แบบเช่ารายเดือน จำนวน ๑ ระบบ รายละเอียดดังนี้

- ค่าบริการเช่าระบบกล้องโทรทัศน์วงจรปิดพร้อมวงจรอินเทอร์เน็ต Fiber Optic
- กล้อง CCTV มุมองศาคงที่ ๒ MP (ภายนอก) จำนวน ๑๙ จุด จุดละ ๑,๕๐๐ บาท รวม ๒๘,๕๐๐ บาท/เดือน
- กล้อง CCTV มุมองศาคงที่ ๒ MP (ภายใน) จำนวน ๔ จุด จุดละ ๑,๐๐๐ บาท รวม ๔,๐๐๐ บาท/เดือน
- กล้อง CCTV มุมองศาคงที่ ๒ MP (Solar Cell) จำนวน ๒ จุด จุดละ ๑,๘๐๐ บาท รวม ๓,๖๐๐ บาท/เดือน
- ค่าบริการเช่าชุด Monitor (NVR Hard disk , Rack UPS และ Monitor LCD)
จำนวน ๑ จุด จุดละ ๑,๕๐๐ บาท รวม ๑,๕๐๐ บาท/เดือน
รวมค่าบริการรายเดือนทั้งสิ้น ๓๗,๖๐๐ บาท/เดือน (ยังไม่รวมภาษีมูลค่าเพิ่ม)

โดยมีรายละเอียดอุปกรณ์ดังนี้

๑. ชุดกล้อง ๒๕ จุด ประกอบด้วย

- Bullet IP Camera Res ๒.๐ MP พร้อม SD Card ๖๔ G จำนวน ๒๕ ตัว
- กล่องเก็บ ONU พร้อมปลั๊กไฟ จำนวน ๒๕ ตัว
- วงจรสื่อสารสัญญาณอินเทอร์เน็ต ความเร็ว ๕๐/๕๐ Mbps จำนวน ๒๕ วงจร

๒. ชุด Monitor ๑ จุด ประกอบด้วย

- NVR ๓๒ CH จำนวน ๑ ตัว
- Mikrotik RB๒๐๑๑ จำนวน ๑ ตัว
- Hard disk ๘ TB จำนวน ๓ ตัว
- UPS ๑๐๐๐ VA/๕๐๐W จำนวน ๑ ตัว
- Monitor LCD ๕๐" จำนวน ๑ ตัว
- Rack ๙U จำนวน ๑ ตู้
- วงจรสื่อสารสัญญาณอินเทอร์เน็ต ความเร็ว ๑๕๐/๑๕๐ Mbps + ๑ Fixed IP จำนวน ๑ วงจร

รายละเอียดจุดติดตั้งอินเทอร์เน็ตพร้อมสื่อสัญญาณภาพ 25 กล้อง พร้อมเครื่องบันทึกภาพ 1 จุด
ขององค์การบริหารส่วนตำบลพะเนา

จุดที่ 1 หมู่ 2 หน้าวัด

พิกัด : 14.99225162, 102.118449244

หมายเลขวงจร : 4422J2169

จำนวนกล้อง : 1 ตัว



จุดที่ 2 หมู่ 2 ห้ายหมู่บ้าน

พิกัด : 14.9944611, 102.19384105

หมายเลขวงจร : 4422J2170

จำนวนกล้อง : 1 ตัว



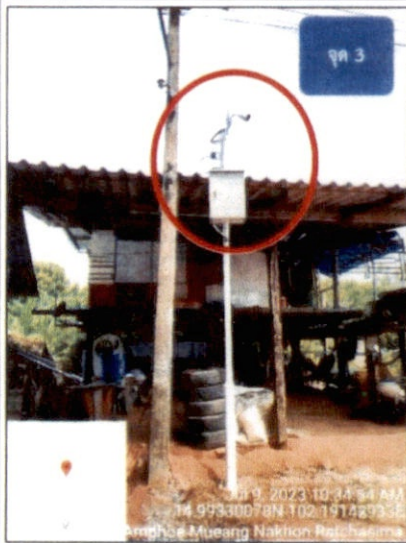
รายละเอียดจุดติดตั้งอินเทอร์เน็ตพร้อมสื่อสัญญาณภาพ 25 กล้อง พร้อมเครื่องบันทึกภาพ 1 จุด
ขององค์การบริหารส่วนตำบลพะเนา

จุดที่ 3 หมู่ 1 ในหมู่บ้าน

พิกัด : 14.99328658, 102.1914364

หมายเลขวงจร : 4422J2171

จำนวนกล้อง : 1 ตัว



จุดที่ 4 หมู่ 1 แยกทางเข้าหมู่บ้าน

พิกัด : 14.9908587, 102.19122391

หมายเลขวงจร : 4422J2172

จำนวนกล้อง : 1 ตัว



รายละเอียดจุดติดตั้งอินเทอร์เน็ตพร้อมสื่อสัญญาณภาพ 25 กล้อง พร้อมเครื่องบันทึกภาพ 1 จุด
ขององค์การบริหารส่วนตำบลพะเนา

จุดที่ 5 หมู่ 8 ทางแยกไปร้านขายทุ้ง

พิกัด : 14.99678963, 102.20684222

หมายเลขวงจร : 4422J2173

จำนวนกล้อง : 1 ตัว



จุดที่ 6 หมู่ 9 หน้าบ้านผอ.เลิศ

พิกัด : 14.99754299, 102.21277772

หมายเลขวงจร : 4422J2174

จำนวนกล้อง : 1 ตัว



รายละเอียดจุดติดตั้งอินเทอร์เน็ตพร้อมสื่อสัญญาณภาพ 25 กล้อง พร้อมเครื่องบันทึกภาพ 1 จุด
ขององค์การบริหารส่วนตำบลพะเนา

จุดที่ 7 หมู่ 9 ทางเข้าโรงเรียนบ้านยองแยง

พิกัด : 14.99470903, 102.21048036

หมายเลขวงจร : 4422J2175

จำนวนกล้อง : 1 ตัว



จุดที่ 8 หมู่ 8 ซอยหนองหว่า

พิกัด : 14.99336412, 102.20716519

หมายเลขวงจร : 4422J2176

จำนวนกล้อง : 1 ตัว



รายละเอียดจุดติดตั้งอินเทอร์เน็ตพร้อมสื่อสัญญาณภาพ 25 กล้อง พร้อมเครื่องบันทึกภาพ 1 จุด
ขององค์การบริหารส่วนตำบลพะเนา

จุดที่ 9 หมู่ 7 ทางรถไฟมะเร็งใหญ่

พิกัด : 14.98882459, 102.20130475

หมายเลขวงจร : 4422J2177

จำนวนกล้อง : 1 ตัว



จุดที่ 10 หมู่ 7 ศาลตาปู่

พิกัด : 14.99116494, 102.19937129

หมายเลขวงจร : 4422J2178

จำนวนกล้อง : 1 ตัว



รายละเอียดจุดติดตั้งอินเทอร์เน็ตพร้อมสื่อสัญญาณภาพ 25 กล้อง พร้อมเครื่องบันทึกภาพ 1 จุด
ขององค์การบริหารส่วนตำบลพะเนา

จุดที่ 11 หมู่ 5 บ้านพะเนา

พิกัด : 14.9881013, 102.1966169

หมายเลขวงจร : 4422J2179

จำนวนกล้อง : 1 ตัว



จุดที่ 12 หมู่ 5 ทางรถไฟ

พิกัด : 14.98605141, 102.19470758

หมายเลขวงจร : 4422J2180

จำนวนกล้อง : 1 ตัว



รายละเอียดจุดติดตั้งอินเทอร์เน็ตพร้อมสื่อสัญญาณภาพ 25 กล้อง พร้อมเครื่องบันทึกภาพ 1 จุด
ขององค์การบริหารส่วนตำบลพะเนา

จุดที่ 13 หมู่ 6 โค้งบ้านยายเกตุ

พิกัด : 14.98494186, 102.19530152

หมายเลขวงจร : 4422J2181

จำนวนกล้อง : 1 ตัว



จุดที่ 14 หมู่ 6 ทางเชื่อมไปหมู่ 3

พิกัด : 14.98449742, 102.18957034

หมายเลขวงจร : 4422J2182

จำนวนกล้อง : 1 ตัว



รายละเอียดจุดติดตั้งอินเทอร์เน็ตพร้อมสื่อสัญญาณภาพ 25 กล้อง พร้อมเครื่องบันทึกภาพ 1 จุด
ขององค์การบริหารส่วนตำบลพะเนา

จุดที่ 15 หมู่ 3 แยกข้ามทางรถไฟ

พิกัด : 14.98384379, 102.18734789

หมายเลขวงจร : 4422J2183

จำนวนกล้อง : 1 ตัว



จุดที่ 16 หมู่ 3 บ้านหนองสายไพร

พิกัด : 14.98051376, 102.18808059

หมายเลขวงจร : 4422J2184

จำนวนกล้อง : 1 ตัว



รายละเอียดจุดติดตั้งอินเทอร์เน็ตพร้อมสื่อสัญญาณภาพ 25 กล้อง พร้อมเครื่องบันทึกภาพ 1 จุด
ขององค์การบริหารส่วนตำบลพะเนา

จุดที่ 17 หมู่ 4 ฟาร์มไก่

พิกัด : 14.98118542, 102.17591784

หมายเลขวงจร : 4422J2185

จำนวนกล้อง : 1 ตัว



จุดที่ 18 หมู่ 4 ทางเข้าบ้านคอนอินทร์

พิกัด : 14.98558575, 102.17748443

หมายเลขวงจร : 4422J2186

จำนวนกล้อง : 1 ตัว



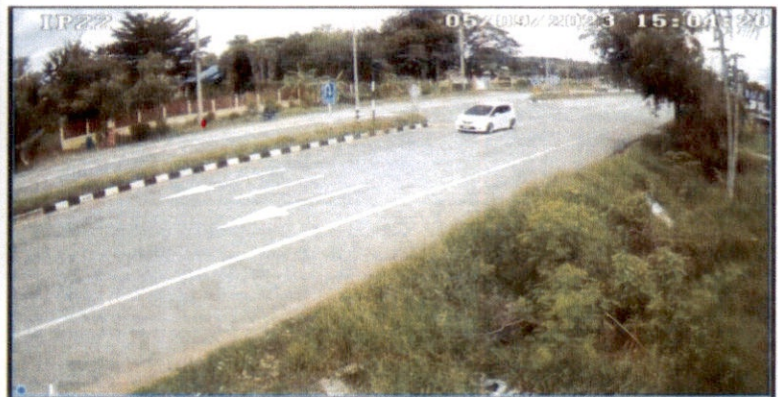
รายละเอียดจุดติดตั้งอินเทอร์เน็ตพร้อมสื่อสัญญาณภาพ 25 กล้อง พร้อมเครื่องบันทึกภาพ 1 จุด
ขององค์การบริหารส่วนตำบลพะเนา

จุดที่ 19 จุดกลับรถหน้าโรงเรียนบ้านพะเนา

พิกัด : 14.9877297, 102.19012368

หมายเลขวงจร : 4422J2187

จำนวนกล้อง : 1 ตัว



จุดที่ 20 กองขยะ 1

พิกัด : 14.98688105, 102.17843245

หมายเลขวงจร : 4421Z0142

จำนวนกล้อง : 1 ตัว (Solar Cell)



รายละเอียดจุดติดตั้งอินเทอร์เน็ตพร้อมสื่อสัญญาณภาพ 25 กล้อง พร้อมเครื่องบันทึกภาพ 1 จุด
ขององค์การบริหารส่วนตำบลพะเนา

จุดที่ 21 กองขยะ 2

พิกัด : 14.98669241, 102.17808517

หมายเลขวงจร : 4421Z0143

จำนวนกล้อง : 1 ตัว (Solar Cell)



จุดที่ 22 ทางเข้า-ออก อบต.

พิกัด : 14.99331063, 102.20149681

หมายเลขวงจร : 4422J2188

จำนวนกล้อง : 1 ตัว



รายละเอียดจุดติดตั้งอินเทอร์เน็ตพร้อมสื่อสัญญาณภาพ 25 กล้อง พร้อมเครื่องบันทึกภาพ 1 จุด
ขององค์การบริหารส่วนตำบลพะเนา

จุดที่ 23 ที่จอดรถ อบต.

พิกัด : 14.99339489, 102.20156163

หมายเลขวงจร : 4422J2189

จำนวนกล้อง : 1 ตัว



จุดที่ 24 ศูนย์พัฒนาเด็กเล็กฯ

พิกัด : 14.99346694, 102.20199758

หมายเลขวงจร : 4422J2190

จำนวนกล้อง : 1 ตัว



รายละเอียดจุดติดตั้งอินเทอร์เน็ตพร้อมสื่อสัญญาณภาพ 25 กล้อง พร้อมเครื่องบันทึกภาพ 1 จุด

ขององค์การบริหารส่วนตำบลพะเนา

จุดที่ 25 โรงจอดรถอาคารป้องกัน

พิกัด : 14.99324908, 102.20216733

หมายเลขวงจร : 4422J2191

จำนวนกล้อง : 1 ตัว



จุดที่ 26 NVR (เครื่องบันทึกภาพ)

พิกัด : 14.99331063, 102.20149618

หมายเลขวงจร : 4422J2192

อุปกรณ์ในการจัดการและมอนิเตอร์ระบบภายใน

1. จอภาพแสดงผล TV Monitor 50"

2. อุปกรณ์ภายในตู้ Rack

- เครื่องบันทึกภาพ NVR 32 CH
- เครื่องสำรองไฟ UPS 1 KVA 550 W
- อุปกรณ์ ONU ,ปลั๊ก และพัดลม
- อุปกรณ์ Mikrotik RB2011
- Switch POE



บัดนี้ ได้รับแจ้งจากกับ บริษัท โทรคมนาคม แห่งชาติ จำกัด (มหาชน) ว่าได้ดำเนินการติดตั้งกล้องวงจร
ปิด CCTV พร้อมอุปกรณ์ที่เกี่ยวข้อง จำนวน ๒๕ จุด พร้อมเครื่องบันทึกภาพ ๑ จุด เสร็จเรียบร้อยแล้ว จึงขอ
รายงานให้ผู้บังคับบัญชาตามลำดับชั้นเพื่อทราบ และพิจารณาดำเนินการในส่วนที่เกี่ยวข้องต่อไป

จึงเรียนมาเพื่อโปรดทราบ


(นายเปี่ยมศักดิ์ แก่นจันทร์)
หัวหน้าสำนักปลัด

ความเห็นปลัดองค์การบริหารส่วนตำบล

- ทวข -

ลงชื่อ.....


(นายพรชัย อิมหาญ)

ปลัดองค์การบริหารส่วนตำบล

ความเห็นนายกองค์การบริหารส่วนตำบล

- ทวข -

ลงชื่อ.....


(นายสาวพัฒน์นรี กุลรัตนพันธ์)

นายกองค์การบริหารส่วนตำบล